

世界级商学院
扎根中国的



縱橫交錯 知行合一

上海交通大学
深圳行业研究院

联系我们



电子邮件
WHLCSU@SJTU.EDU.CN



现场咨询
中国深圳南山区深圳湾科技生态园12栋裙楼9楼



官方微信



上海交通大学
SHANGHAI JIAO TONG UNIVERSITY



安泰经管学院
ANTAI COLLEGE
Economics · Management



深圳行业研究院
SHENZHEN INSTITUTE OF
INDUSTRY RESEARCH

前言

上海交通大学深圳行业研究院是上海交通大学立足湾区、辐射全球的重要品牌形象窗口和海内外技术创新、人文交流、经济合作往来的重要创新平台。依托上海交通大学安泰经济与管理学院和上海交通大学行业研究院的优势资源和研究力量,紧密结合粤港澳大湾区的产业转型升级发展需求,围绕数字经济、智能制造、金融科技、医疗健康、智慧能源等湾区重要行业领域,聚焦**行业研究、人才培养、社会服务、品牌拓展**四大目标,构建以行业研究为总枢纽的“政、产、学、研、创、投”一体化协同创新体系,打造成为立足湾区、辐射全球的**顶级科创智库和领军人才培养高地**。

CONTENTS

目录

01	● 机构概览	01
02	● 上海交通大学	03
03	● 安泰经济与管理学院	05
04	● 深圳行业研究院	07
05	● 行业研究	09
06	● 人才培养	11
07	● 社会服务	13
08	● 品牌拓展	15





01 机构概览

深圳是我国改革开放的拓荒者与引领者。在这里，顽固的旧思想被打破，前人没走过的路被探明。深圳的产业创新生态生机勃勃，发展速度举世瞩目。在实现中华民族伟大复兴的道路上，深圳经验是一笔宝贵的财富，深圳乃至大湾区未来的发展至关重要。

上海交通大学深圳行业研究院的成立是交大服务国家战略的又一重要举措。隶属于安泰经济与管理学院，深圳行业研究院将立足大湾区，通过行业研究、智库建设、人才培养、产学研深度融合等方式助力当地经济社会的持续发展。研究院的成立标志着安泰“纵横交错，知行合一”战略在深圳这片创新的热土上落地生根、开花结果，也预示着在不久的将来，一个理论与实践紧密结合的新商业模式将在深圳诞生。

自九十年代初，安泰就在深圳建立了办学点，至今为社会各界培养了一大批优秀的高端管理人才。研究院的成立也是响应广大校友的殷切期盼，他们希望母校在华南地区再展宏图、再攀高峰。今天我们十分自豪地说：“我们来了！”

借此机会，衷心感谢深圳市政府、社会各界贤达以及广大校友的鼓励与支持。让我们携手共进，为祖国的繁荣昌盛贡献我们交大人的智慧与力量！

陈方若

上海交通大学安泰经济与管理学院 院长
上海交通大学深圳研究院 院长
上海交通大学深圳行业研究院 院长



陈方若

上海交通大学安泰经济与管理学院 院长
上海交通大学深圳研究院 院长
上海交通大学深圳行业研究院 院长



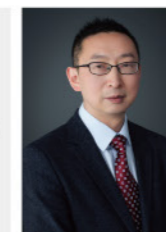
姜文宁

上海交通大学安泰经济与管理学院 党委书记



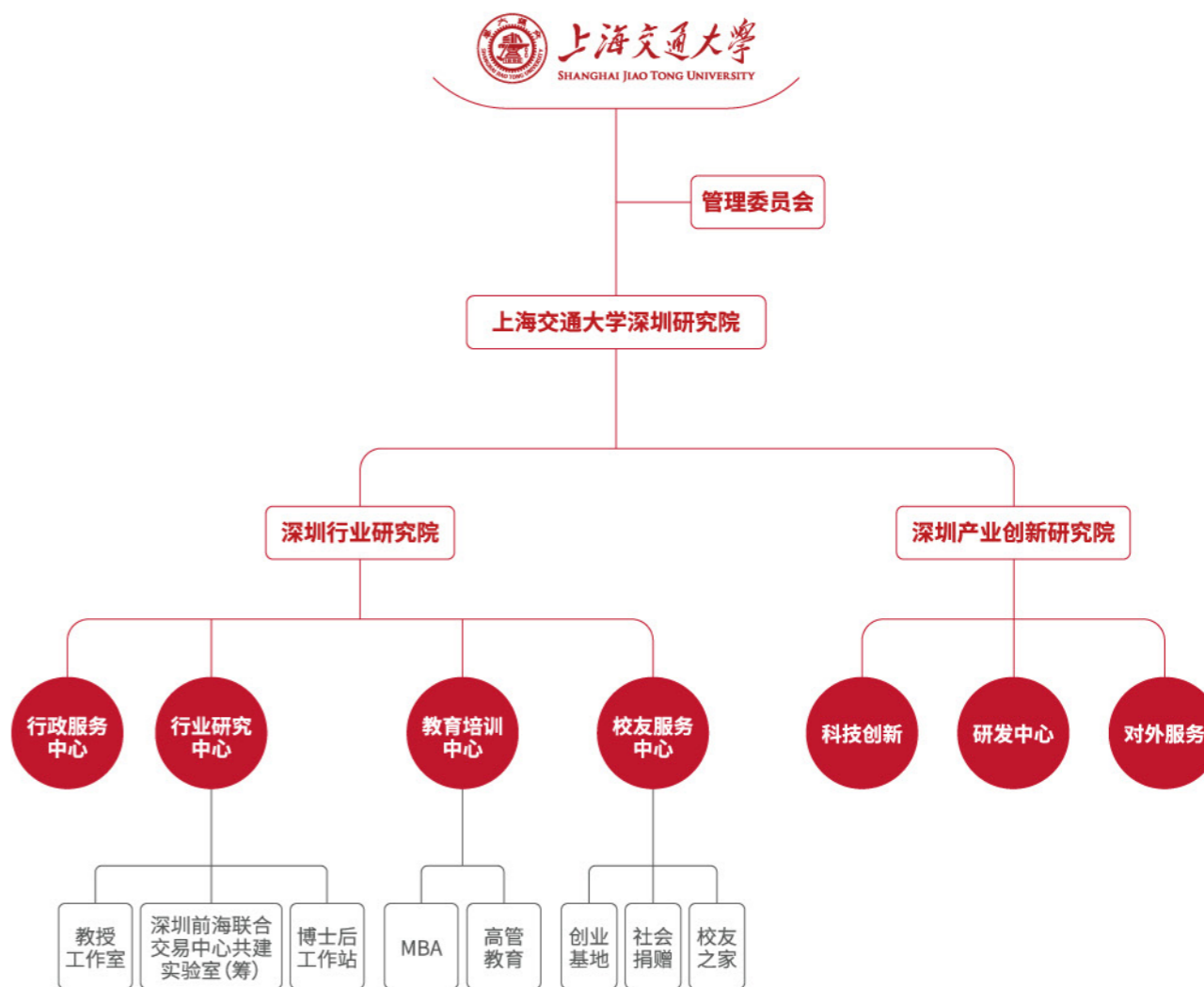
田新民

上海交通大学安泰经济与管理学院 副院长
上海交通大学深圳行业研究院 执行院长



蒋炜

上海交通大学安泰经济与管理学院 特聘教授
上海交通大学深圳行业研究院 首席科学家、院长助理





02 上海交通大学

上海交通大学是我国历史最悠久、享誉海内外的著名高等学府之一，是教育部直属并与上海市共建的全国重点大学。中国近代著名实业家、教育家盛宣怀秉持“自强首在储才，储才必先兴学”的信念，于1896年在上海创办了交通大学的前身——南洋公学。建校伊始，学校即确立“求实学，务实业”的宗旨，以培养“第一等人才”为教育目标，精勤进取，笃行不倦，在二十世纪二三十年代已成为国内著名的高等学府，被誉为“东方麻省理工”。经过百余年来不懈努力，上海交通大学已经成为一所国内一流、国际知名大学，并在新的历史节点，进一步明确了构建“综合性、创新型、国际化”世界一流大学的愿景目标。



国家“**双一流**”建设学科
安泰经济与管理学院
商业与管理



全国**A+**学科, 25个全国A类学科
安泰经济与管理学院
A+ 工商管理 | A 管理科学与工程



世界**Top50**学科,
24个世界Top100学科(QS)



27名
中国科学院院士



25名
中国工程院院士



12个项目
获立2021年度国家社科基金重大项目
安泰经济与管理学院
5项



3000人次
2021年度, 在500余项
国内外学生科创大赛
中摘金夺银

引领科技创新

国家科学技术奖

112项

我校以第一完成单位获国家科学技术奖(2000-2021年)

国家最高科学技术奖

吴文俊

1940届数学系
中国科学院院士

2000年度

徐光宪

1944届化学系
中国科学院院士

2008年度

王振义

1948届医学院
中国工程院院士

2010年度

黄旭华

1949届造船工程系
中国工程院院士

2019年度

顾诵芬

1951届航天工程系
中国科学院院士
中国工程院院士

2020年度

激发创业活力

2.77万个

我校专利总数量

"1+5+20"

我校作为教育部获批的“科技成果转化和技术转移基地”
已构建出科技成果转化的“交大模式”





03

上海交通大学 安泰经济与管理学院

上海交通大学的经济管理学科发轫于1903年，在唐文治校长倡议下设立的“铁路管理科”，是百年安泰建设的起点。安泰经济与管理学院是上海交大文科重点学院和改革先锋，是中国高等教育发展的见证者和实践者。

百余年间，学院人才辈出、群贤汇聚，著名经济学家马寅初、会计专家俞希稷、外交专家夏晋解等纷纷在此执教，培养出了诸如中宣部原部长丁关根、中国致公党中央原主席董寅初、艺术家卢燕、管理教育专家张震、中国工程院院士许庆瑞和凌文、体育巨星姚明等一大批杰出人才。

扎根中国，着眼全球。早在1994年，学院率先开启“走出去”办学模式，经教育部和学校同意，在深圳设立工商管理教育教学点。近30年来，学院为深圳市和大湾区培养和输送了2000多位业界精英，为经济社会发展提供人才支撑和智力支持。

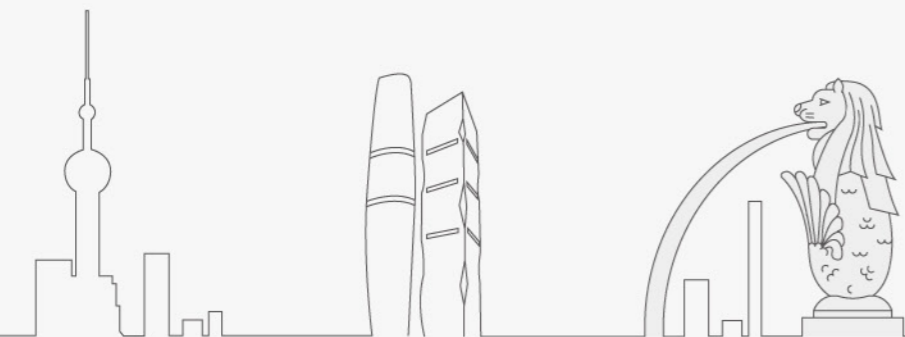
经过百年的发展，上海交大安泰经管学院已稳居中国顶尖商学院行列，在上海、深圳、新加坡构建了国际化办学格局。现今，学院以“纵横交错、知行合一”战略为指导，走上了建设一个理论和实践密切结合的世界级商学院的登峰之路。

·三地办学

安泰经济与管理学院
(中国·上海)

深圳行业研究院
(中国·深圳)

安泰亚太中心
(新加坡)



学院MBA项目全国最早获批异地办学和海外办学资格

全球排名

·在教育部第四轮学科评估、全国首次专业学位评估及双一流学科建设中



FT ·英国《金融时报》 (Financial Times) 排名

Asia-Pacific Business Schools Ranking 2018	Executive MBA Ranking 2021	Executive Education Ranking 2022	Master in Management Ranking 2021	Global MBA Ranking 2021
1	10	24	36	53
亚太商学院 亚洲第1位 2017&2018	EMBA项目 全球第10位 居中国本土商学院首位	高管教育项目 综合排名全球第24位 连续7年稳居全球30强	管理学硕士项目 全球第36位 连续13年位列全球50强	MBA项目 全球第53位 中国本土商学院唯一连续8年全球百强

·国际认证

中国大陆地区首家同时获得AMBA、EQUIS、AACSB三大国际权威认证的商学院。





04 上海交通大学 深圳行业研究院

2022年,上海交通大学深圳行业研究院正式成立,由上海交通大学安泰经济与管理学院院长陈方若担任研究院院长。

深圳行业研究院将立足交大,依托上海交大安泰经管学院与行业研究院的优势产学研资源力量,秉承“纵横交错,知行合一”的理念,通过对学术内涵和外延的重新界定,把求真、务实和育人更加紧密地结合起来,助力中国行业和社会经济的发展。

深圳行业研究院将围绕行业研究、社会服务、人才培养、品牌传承四大目标,构建以行业研究为总枢纽的“政、产、学、研、创、投”一体化协同创新体系,作为上海交通大学在大湾区的重要形象窗口和创新平台,积极融入国家和地方发展战略,打造成为辐射亚太及粤港澳大湾区的顶尖创新研究院。



2020年1月,上海交通大学校长、党委副书记,中国工程院院士林忠钦与时任深圳市委书记王伟中交流,双方表示在科技研发、智库建设、人才培养、成果产业化等方面开展务实高效合作,为推动“双区”建设提供有力支撑。



上海交通大学党委书记杨振斌、副校长张安胜等参加深圳校友会成立20周年年会。

打造服务国家和区域战略的一流创新研究平台





05 行业研究

扎根中国管理实践 推动社会经济发展 完善经济管理理论

四大工作举措

五大研究板块

半导体行业
智能制造行业
回收再利用行业
智能网联汽车行业
航运行业
智能物流行业
供应链管理服务行业
.....

数据行业
数字化平台行业
“人工智能”行业
.....

能源行业
新能源发电和储能行业
.....

医疗行业
养老行业
医疗健康行业
医疗健康信息化行业
.....

债券行业
支付行业
会计审计行业
金融科技行业
农业保险行业
.....



智能制造



数字经济



智慧能源



医疗健康



金融科技



五大研究
板块



战略咨政



科技服务



成果转化



科技金融

行研成果 (截止至2021年10月)

上海交通大学行业研究院正式被中国智库研究与评价中心 (CTTREC) 列入“中国智库索引 (CTTI) 名单。”



行研成果 (截止至2021年10月)

32个 行业研究团队	711次 企业调研	217篇 调研报告	164篇 行研报告
116次 开展行研论坛与研讨会	10次 发布行业指数与报告	305篇 学生学位论文指导	44篇 案例撰写

行业指数发布

《中国候鸟式养老夏季栖息地适宜度指数》	《银行产业地图》	《上海交通大学全球航运景气指数SMPI》	《智能电动汽车新豪华度排行榜》

学术成果

《新冠肺炎疫情的行业影响及对策分析》	《安泰纵横集》	《中国养老行业发展报告2021》

出版物

《变量》	《论中国企业的全球化战略与生态系统嵌入》	《农村产业融合发展与产权交易创新》	《平台竞争——从跨界到颠覆》	《全球金融大变局》
《奢侈品公司创新管理商业生态视角》	《数字财务》	《组织变革管理：融合东西方的观点》	《价值投资者的财报分析》	《中国供应链发展报告》

上海交通大学数字化管理决策实验室

·教育部哲学社会科学实验室(培育)

促进学科交叉	服务国家战略	深化国际合作
--------	--------	--------



科技成果转化

项目名称	获得支持
航空发动机涡轮叶片旋流-气膜复合冷却机理研究	获2021年深圳市自然科学基金支持
两机核心部件涂层研发及应用	获2020年深圳市高层次人才团队项目资助
共聚焦显微系统研究与应用	获深圳市自然科学基金2021年度资金支持
金刚石涂层开发和应用	获863重大专项、2020年度深圳市自然科学基金重点项目资助
氢科学中心	获深圳杰出青年基金支持



06 人才培养

做一等学问 铸一等人才 成一等事业

· MBA

上海交通大学安泰经济与管理学院MBA教育项目系国家教育部和国务院学位办认定的工商管理硕士(MBA)学位点,提供学历和学位教育。自1994年办学以来,依托上海、深圳、新加坡三个教学点,培养了超过11000名遍布全球各行各业的商业领袖和业界精英。

国际MBA项目 全日制 IMBA	中国全球运营 领袖项目 全日制 CLGO	综合MBA项目 非全日制 General MBA	金融MBA项目 非全日制 Financial MBA	人工智能MBA项目 非全日制 AI MBA	科技金融MBA 非全日制 TechFinance MBA
-------------------------------	-----------------------------------	--	--	---------------------------------------	--

全球视野

创新创业

终身学习

· EMBA

上海交通大学安泰经济与管理学院EMBA作为中国首批获准开办的EMBA教育项目,2003年(首届)即在深圳开班,并逐步覆盖华南地区。2021年,特设立全国班,围绕深圳的特区优势设置以“创投生态圈”的系列特色专题。2022年,交大安泰EMBA迎来20周年,适逢加冠之年的交大安泰EMBA已根深叶茂、本固枝荣,7000余位来自业界的杰出校友构成了中国最具影响力与价值的全球精英校友网络,交大安泰EMBA已成为优秀企业家系统学习的顶尖平台。

EMBA 6.0课程体系助力行业创领者提升认知维度、重构知识图谱、赋能商业实践

- 4大学习模块 > 核心模块、方向模块、特色模块、国际模块
- 5大课程方向 > 综合管理、金融科技、智能科技、创新创业、国际方向
- 8个全球课堂 > 美国、英法、德国、瑞士、瑞典、日本、以色列、新加坡
- 30+行业生态圈 > 行业研究理念正式进入学位学历教育课程体系中赋能商业实践

交大安泰EMBA全国班 立天地心 展鸿鹄志

深度链接区域发展,赋能行业实践,开展“移动课堂”助力企业家与创领者同伴同行,共探行业进阶之路

北京
政策前瞻

上海
金融科技

深圳
创投生态圈

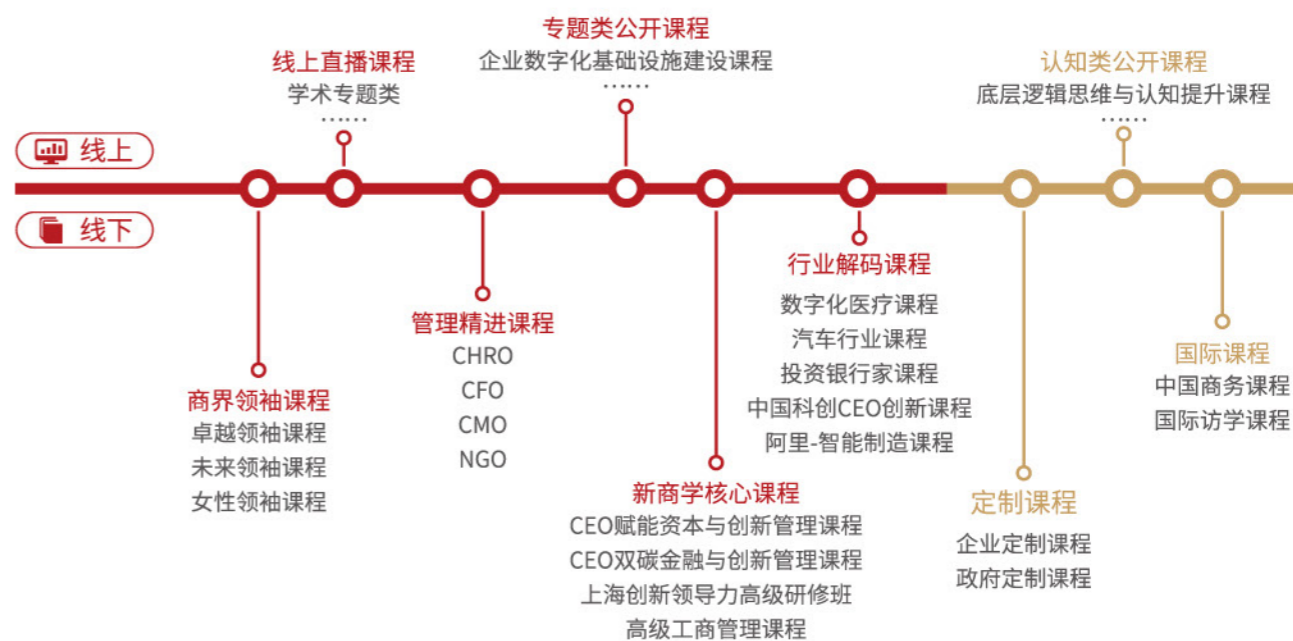
成都、重庆
一带一路
战略支点

海口
自贸区赋能

长沙
探究大文创

· 高管教育(EE)

上海交通大学安泰经济与管理学院高管教育(EE)中心秉承上海交通大学严谨务实的办学风格和追求卓越的国际化办学理念,开设公开课程(企业、政府)、国际课程、定制课程。通过课程的系统学习,帮助学员及企业完善管理知识结构,获取管理理念前沿动态,解决实际管理问题,提升创新思维和领导力,推动企业转型升级、创新发展。同时,为政府、高校、企业三方搭建平台,资源汇合融通,并通过与亚太区重点企业结成长期的战略联盟,传播全球成功的管理思想和经验,助力企业快速发展。



· 全球高管研究项目(GPER)

上海交通大学全球高管研究项目(GPER)是安泰经济与管理学院与新加坡管理大学李光前商学院联合举办的一个高等学位教育项目,结合了中西方顶尖学术力量,立足中国、放眼全球,旨在培养集应用、管理、研究大成于一体的企业家和管理者。本项目充满了创新与挑战精神,在课程设置上侧重研究理论与方法的传授,在应用研究上追求商业实践与学术的结合。学员从不同的视角来探索全球商业社会,在系统学习和论文答辩后,获得新加坡管理大学工商管理博士学位。

全球化
视野

实用型
课程

顶尖级
学者

多元化
人际

· 博士后流动站

上海交通大学于1985年建立博士后科研流动站,是首批设站、招收培养博士后的单位之一。安泰经济与管理学院博士后流动站涵盖工商管理、管理科学与工程、应用经济学3个一级学科。根据深圳行业研究院发展需要,围绕大湾区战略需求,为大湾区高质量发展提供人才保障和智力支持。

深圳行业研究院

SHENZHEN INSTITUTE OF INDUSTRY RESEARCH



07 社会服务

观点发声

行研成果在人民网、新华网、文汇报、解放日报、第一财经等知名媒体多次报道和专访。

76家 媒体报道
170次 专访



媒体	作者	文章
文汇报	陈方若	巧借“数据脑”，抵御“黑天鹅”
文汇报	陈方若	在信息化时代回答与“人”相关的问题，更需要现实问题牵引下的学科融通
新民晚报	陈方若	供应链视角谈复工复产 陈方若提醒企业以长远眼光预知风险警惕“暂时的繁荣”
文汇报	陈方若	数字时代，警惕算法把你推入“思维陷阱”
文汇报	陈宏民	变养老事业为养老产业
光明日报	罗守贵	上海交大发布《2021中国候鸟式养老夏季栖息地适宜度指数》昆明位居榜首
每日经济新闻	陈宏民	打造更多城市级平台，以交叉赋能促进区域合作
新闻晨报	陈宏民	网约车兴起，传统出租车如何突围？
澎湃新闻	蒋炜	破除唯市场份额论，传统车企需提升产品思维
每日经济新闻	冯芸	上海如何稳固国际金融中心地位？

多维度报道 传播影响力



数据时间2020.3-2021.11

企业服务

行业研究团队积极地走出去，与企业加强交流，站在行业视角开展研究，形成了蔚为可观的研究成果，逐步建立开展行业研究的路径与模式，行业研究事业也逐渐得到社会各界的认可与关注。



访问中国篮协

访问智己汽车

访问富士康



访问华测检测认证集团

访问第一财经

访问阿里巴巴



大家保险集团来访

新疆诚祥康养集团来访

访问湖南卫视

行业社群班

跨“产学研创”

开设行业选修课

课程更加接近企业实践，
师资更加多元化

跨“学科”

整合课程

将营销、运营、财务、人力
资源等学科整合解决行
业难题

跨“学院”

深耕行业

大健康与交大医学院合
作，AI与人工智能研究
院合作

跨“项目”

融合上课

不同项目学生可以共选
同一门选修课

三大特色



强大师资，行业领军人物

行业领军人物现场授课，包括：盒马鲜生CEO侯毅、平安集团首席科学家肖京、中银金科副总裁石璞玉、富士康副董事长李杰、原上海家化董事长葛文耀、红星美凯龙副总裁谢坚……



行业探究，知现状瞻未来

深入探索行业细分领域的现状和发展趋势，促进对行业的全面思考。到访企业包括：蚂蚁金服、字节跳动、盒马鲜生、华为上海研究所、阿斯利康、浪潮健康、携程集团、蔚来汽车、来伊份……



社群论坛，聚焦痛点话题

聚焦行业痛点话题，促进产学研深度融合。众多重量级嘉宾登上讲台：分众传媒创始人江南春、华熙生物董事长赵燕、快手副总裁岳富涛、韩束创始人韩燕、阿里副总裁黄海清、蚂蚁集团首席数据官聂正军……

九大方向



金融科技



创新创业



汽车生态



大健康



新零售



大文创



人工智能



智能制造



智慧能源



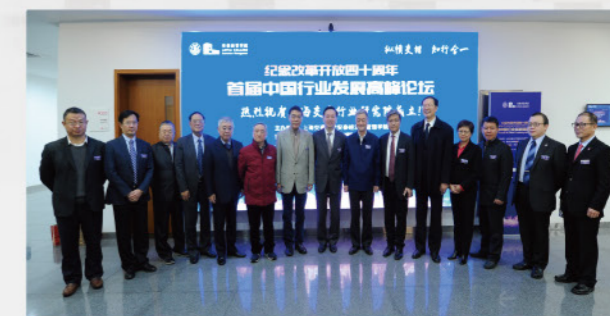
08 品牌拓展

中国行业发展高峰论坛

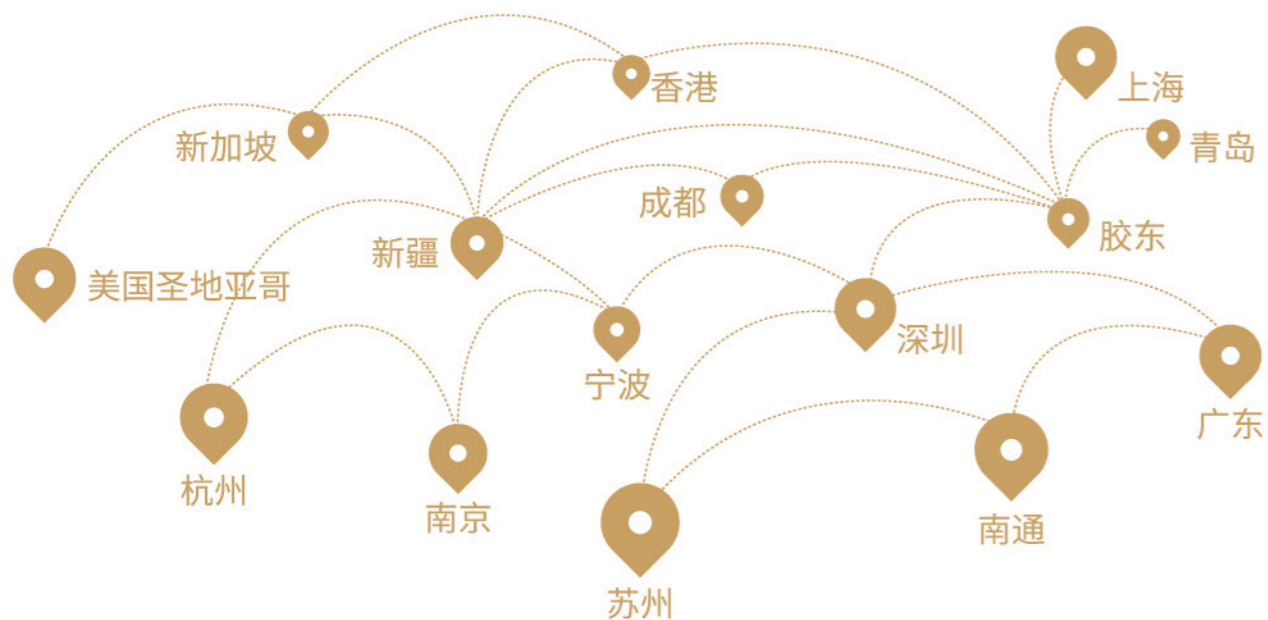
作为对中国产业发展趋势的展望，也作为对上海交通大学行业研究成果的宣传，上海交通大学安泰经济与管理学院、上海交通大学行业研究院主办“中国行业发展高峰论坛”，盛邀资深行业专家发表真知灼见，由行研团队代表介绍年度研究成果。

中国行业发展高峰论坛旨在立足交大、发挥交大的综合优势，通过对学术内涵和外延的重新界定，加强学界与业界的合作与联结，把求真、务实和育人更加紧密地结合起来，实现商学生态圈内的良性循环，助力中国行业和社会经济的发展。这是中国管理教育事业的一次重要探索，也是引领中国乃至世界商学院发展的一次开拓性尝试。

在过去的四届中国行业发展高峰论坛中，已有多位业界领军人物及学界教师分享了在行业工作和研究中积淀所得的收获与感悟，逐步形成显著的社会影响力与品牌效应。



校友服务



40,000+ 安泰全球校友

2,000+ 安泰深圳校友

5400+ 交大安泰在校生

46↑ 校友组织

4家 深圳校友上市企业
(雷曼光电、深圳奥特迅、南凌科技、中集车辆)

(截止至2021年12月)

- 2008.01** 上海交通大学安泰经济与管理学院EMBA广东校友会成立
- 2011.11** 上海交通大学广东校友会成立
- 2017.05** 上海交通大学安泰经济与管理学院深圳校友会成立



基金捐赠

安泰经济与管理学院教育发展基金是上海交通大学教育发展基金会下设的院级专项发展基金,安泰教育发展基金定位于服务学院双一流学科建设、打造一所扎根中国的世界级商学院,涵盖校区发展基金、学生发展基金、师资建设基金、科研创新基金、校友文化发展基金五大方向。



上海交通大学12151班教育基金



上海交大-健之佳捐赠签约



上海交通大学吴健中教授基金



“风华廿载”安泰EMBA卓越基金



MBA汇智发展基金



工程馆基金

捐赠方式

·银行转账

招商银行
户名:上海交通大学教育发展基金会
账号: 212882589810001
开户银行:招商银行 上海分行 徐家汇支行

中国银行
户名:上海交通大学教育发展基金会
账号: 453359250512
开户银行:中国银行 上海市 上海交通大学支行

(汇款时请注明:安泰教育发展基金)

·捐赠联系

地址:上海市华山路1954号上海交通大学安泰经济与管理学院A203 电话:021-52301065 联系人:宋月琴